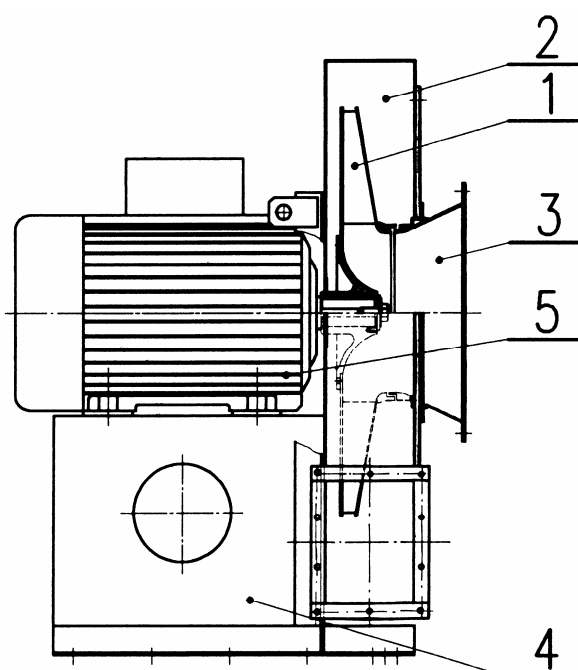


## VENTILÁTOR RADIÁLNÍ RVJ 800 na přímo



### Hlavní části:

1. Oběžné kolo
2. Spirální skříň
3. Sací hrdlo
4. Stolička
5. Elektromotor

**Klima a.s.**  
**Krumlovská 38**  
**383 32 Prachatice**

**Telefon : 00420/388/601 424**  
**Fax : 00420/388/311 109**  
**E-mail : info@klimacz.cz**

## Popis

Ventilátor RVJ 800 je radiální vysokotlaký ventilátor jednostranně sací, poháněný elektromotorem přímo.

Oběžné kolo je upevněno na čepu hřídele elektromotoru.

Pro rozšíření výkonu ventilátoru je možno použít tři různá oběžná kola, kolo č. 1, 2, 3. Číslo oběžného kola se stanoví dle požadovaných parametrů v diagramu 1.

Při požadavku regulace výkonu lze dodat k ventilátoru regulační ústrojí (viz obr. 3) nebo regulační klapku (šoupátko) s krytem (viz obr. 4).

Spirální skříň je svařovaná, v nejnižším místě odvodněna provrtaným otvorem.

Ventilátor je spolu s elektromotorem uložen na společné stoličce. Kotví se přímo na betonový základ nebo pružně přes izolátory chvění.

## Použití

Ventilátor se používá pro dopravu čisté nebo jemným neabrazivním prachem znečištěné vzdušiny pro průmyslové účely.

## Pracovní podmínky

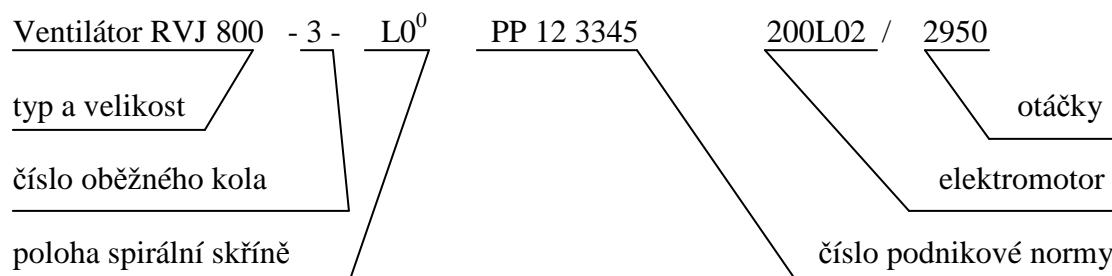
Ventilátor může dopravovat čistou vzdušinu s teplotou  $-20^{\circ}\text{C}$  až  $+60^{\circ}\text{C}$ . Dovolená teplota okolí ventilátoru je  $-20^{\circ}\text{C}$  až  $+40^{\circ}\text{C}$ .

Ventilátor vyhovuje pro dopravu vzdušin a umístění v prostředí bez nebezpečí výbuchu – BNV podle ČSN EN 60079-10.

Ventilátor není vhodný pro dopravu vzdušin výbušných, s korozivním charakterem a vzdušin s příměsí, které by mohly způsobit zalepování. Ventilátor není plynotěsný a nelze ho použít pro dopravu vzdušin zapáchajících a zdraví škodlivých.

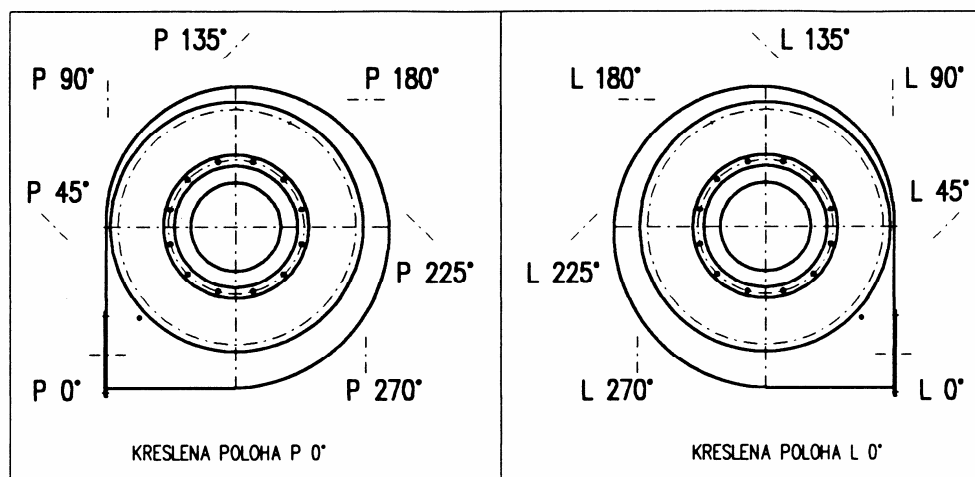
## Označení

Příklad označení ventilátoru RVJ 800, s oběžným kolem č. 3, s polohou spirální skříňe  $L0^0$ , s otáčkami  $2950\text{ min}^{-1}$ , s elektromotorem daným osovou výškou a počtem pólů 200 L02 :



Poloha spirální skříně a smysl otáčení oběžného kola (levotočivé nebo pravotočivé ventilátory) se určují při pohledu ze strany sání. Polohy spirální skříně jsou uvedeny v tab. 1.

**Tab. 1 POLOHY SPIRÁLNÍ SKŘÍNĚ**

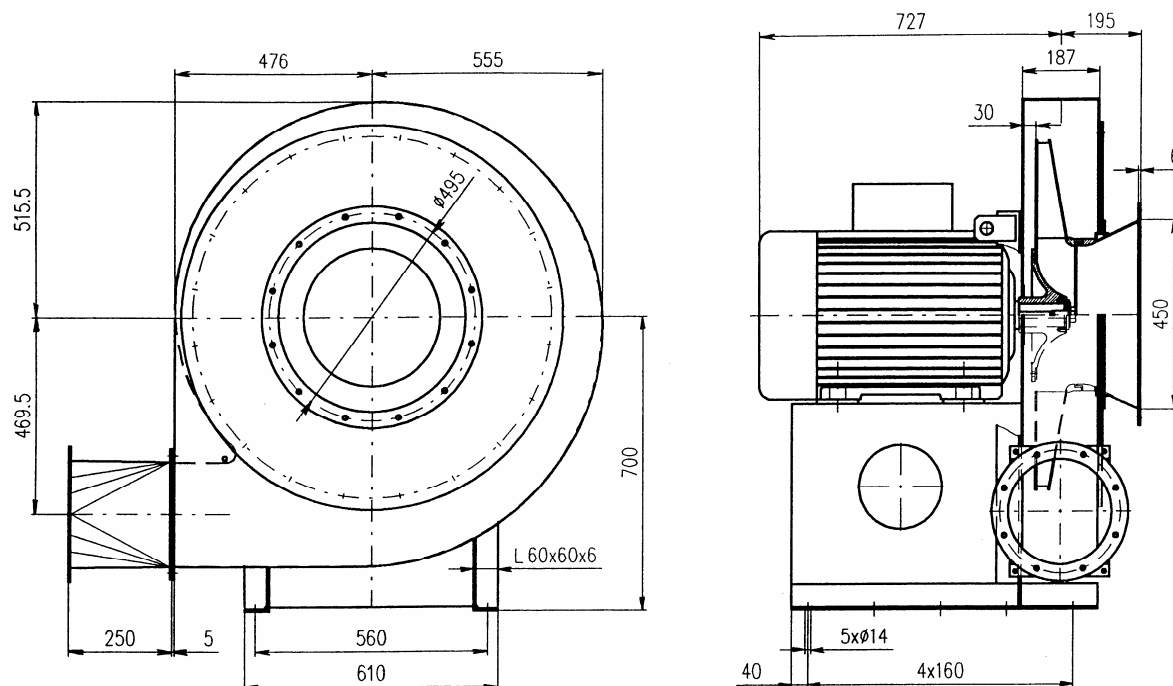


## Objednávání

Údaje pro objednávku ventilátoru :

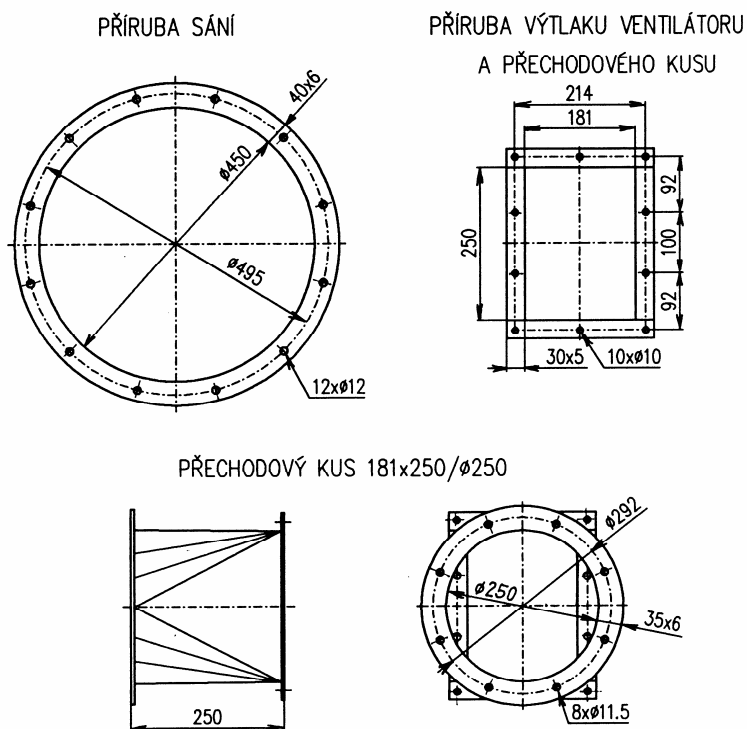
- a) počet kusů
- b) název – označení ventilátoru
- c) objemový průtok vzdušiny [ $\text{m}^3 \text{s}^{-1}$ ]
- d) celkový tlak ventilátoru [Pa]
- e) údaje o dopravované vzdušině (hustota, teplota, druh, koncentrace a složení prachu ve vzdušině, vlhkost)
- f) údaje o okolním prostředí (druh, teplota)
- g) údaje pro určení elektromotoru podle ČSN 35 000-1-1
- h) údaje pro příslušenství (ochranná mříž na sání, kotvy, izolátory, stříška na motor, přechodový kus na výstupní přírubu, regulační ústrojí dle obr. 3, regulační klapka s krytem dle obr. 4)
- i) požadavek na přejímku

Obr. 1 VENTILÁTOR RADIÁLNÍ RVJ 800 NA PŘÍMO

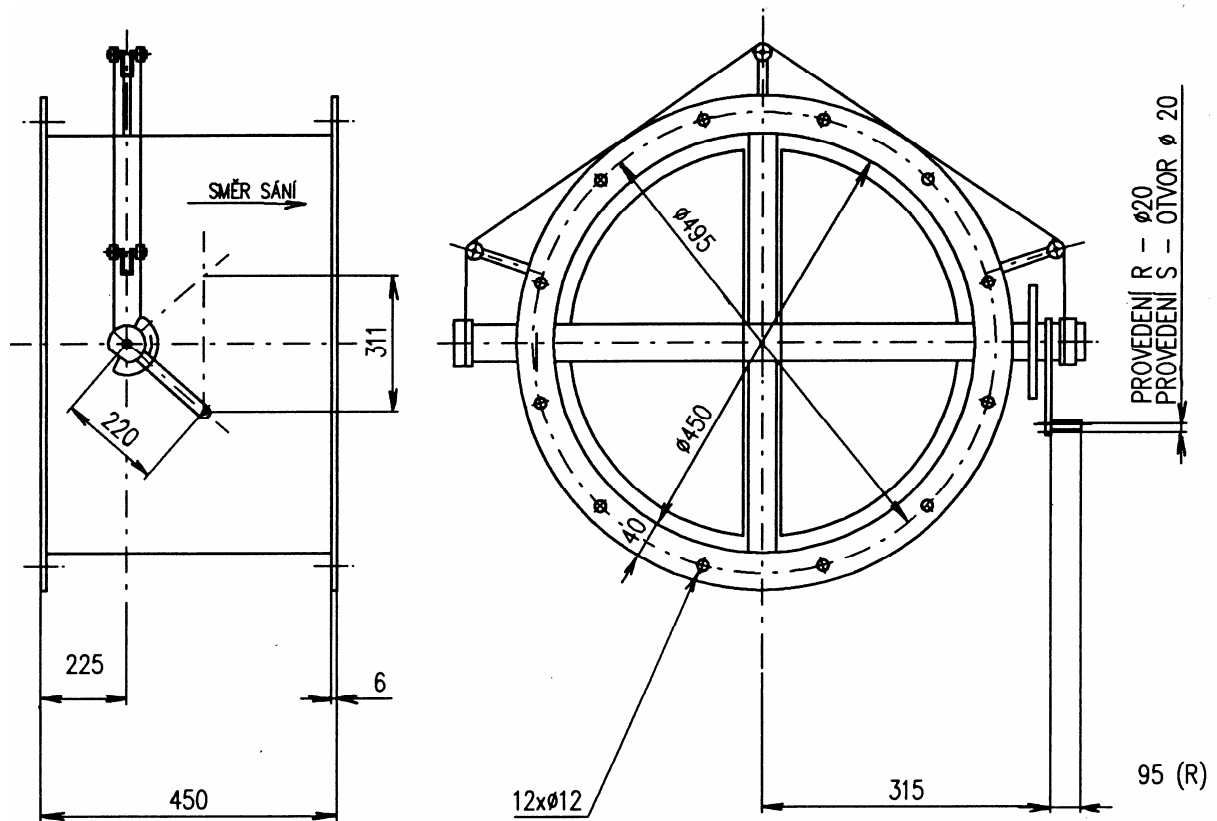


Hmotnost ventilátoru bez elektromotoru a příslušenství je 196 kg.

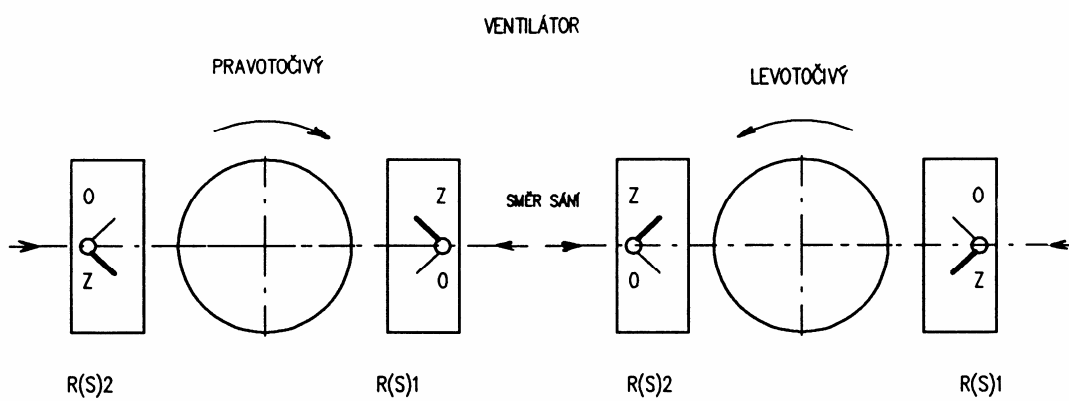
Obr. 2 PŘIPOJOVACÍ ROZMĚRY PŘÍRUB



Obr. 3 REGULAČNÍ ÚSTROJÍ



KRESLENO PROVEDENÍ R2 PRO PRAVOTOČIVÝ VENTILÁTOR



**Provedení regulačního ústrojí :**

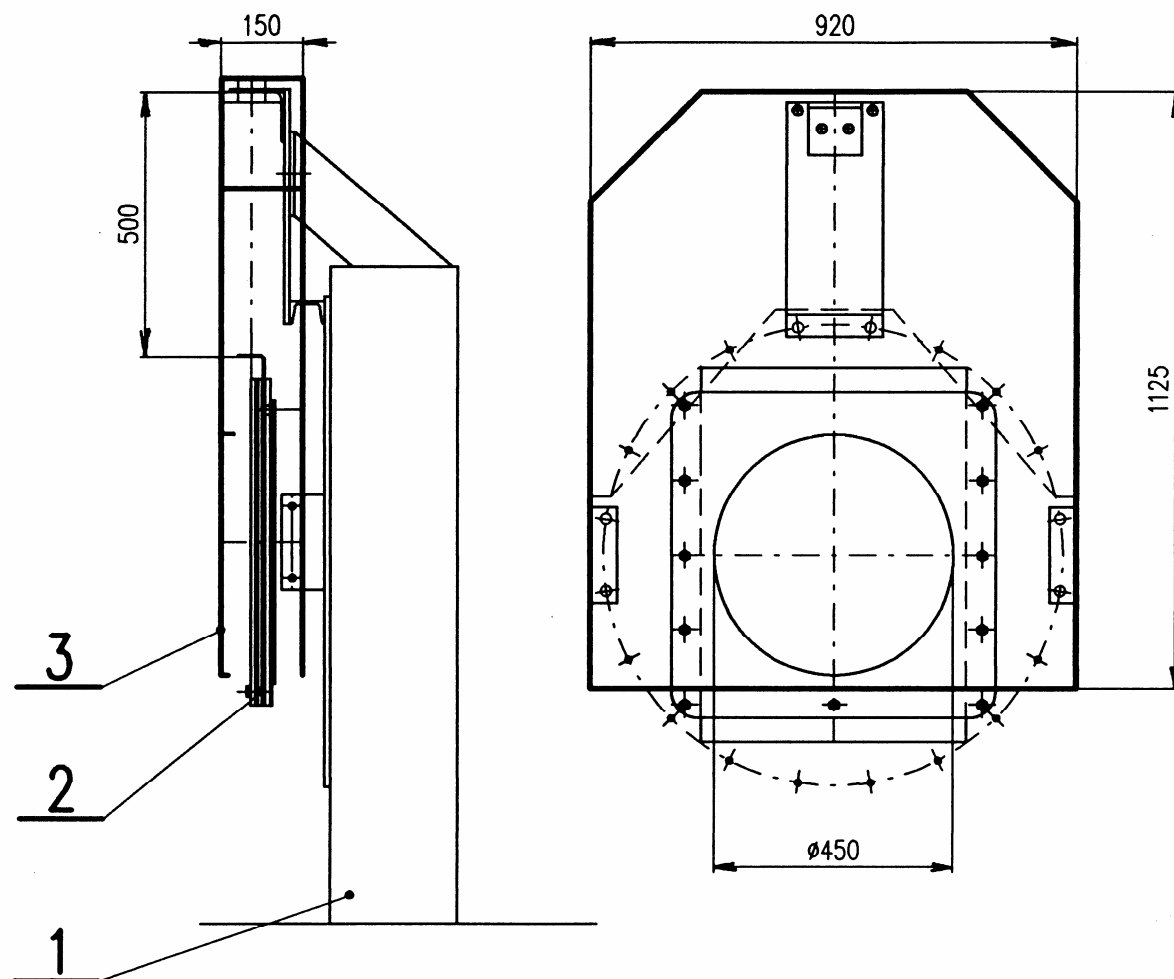
R - ovládání ruční pákou

S - ovládání ukončeno pákou pro připojení servopohonu

1, 2 - umístění ovládací páky

Hmotnost regulačního ústrojí je 58 kg.

Obr. 4 REGULAČNÍ KLAPKA

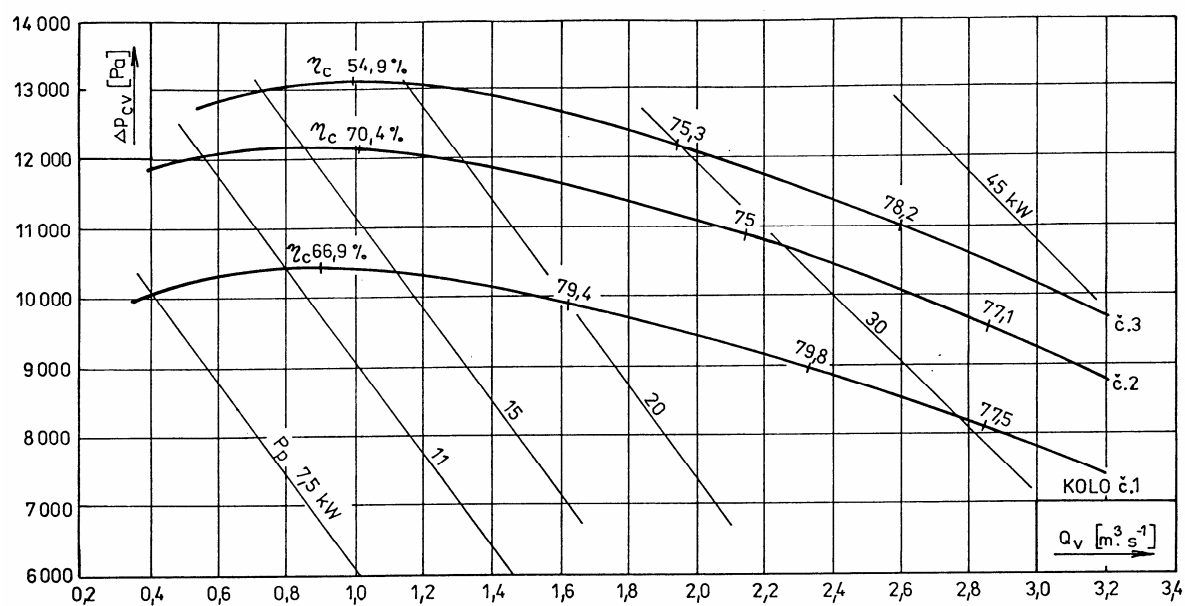


- Hlavní části :**
1. Ventilátor
  2. Regulační klapka
  3. Kryt

Hmotnost regulační klapky s krytem je 95 kg.

**Diagram 1 VÝKONOVÉ OBLASTI VENTILÁTORU RVJ 800 NA PŘÍMO**

$\rho = 1,2 \text{ kg.m}^{-3}$   
 $n = 2920 \text{ min}^{-1}$



Klima a.s.  
Krumlovská 38  
383 32 Prachatice

Telefon : 00420/388/601 424  
Fax : 00420/388/311 109  
E-mail : info@klimacz.cz