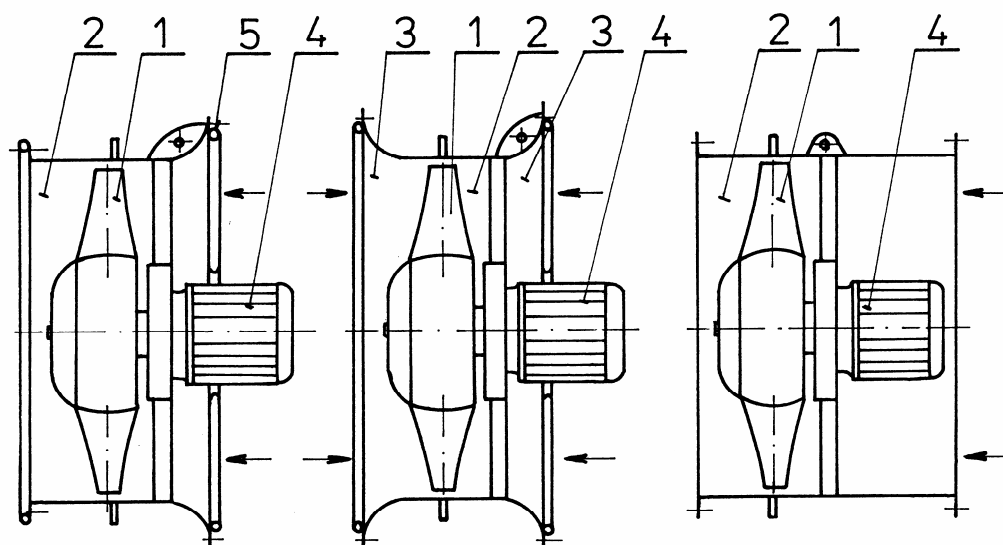


## VENTILÁTORY AXIÁLNÍ PŘETLAKOVÉ APT



Provedení 1

Provedení 2

Provedení 3

### Hlavní části:

- |                                 |                  |
|---------------------------------|------------------|
| 1. Oběžné kolo s krytem nábojem | 4. Elektromotor  |
| 2. Plášť                        | 5. Ochranná mříž |
| 3. Sací hrdlo                   |                  |

**Klima a.s**  
**Krumlovská 38**  
**383 32 Prachatice**

**Telefon : 00420/388/601 323**  
**Fax : 00420/388/311 109**  
**E-mail : info@klimacz.cz**

## Popis

Ventilátory APT jsou řešeny ve třech základních provedeních s pohonem asynchronním motorem. Vyrábí se velikosti 800 a 1000.

Provedení 1 - ventilátor s krátkým pláštěm se sacím hrdlem - jednosměrný

Provedení 2 - ventilátor s krátkým pláštěm a sacími hrdly z obou stran – reverzní

Provedení 3 - ventilátor do potrubí – jednosměrný

Dále se vyrábí jednoúčelový ventilátor :

Provedení 5 - ventilátor APT 1000 pro sušárny cihlářského zboží. Je reverzní a liší se tvarem pláště a motorem pro horké a vlhké prostředí.

Ventilátory provedení 1 a 2 jsou opatřeny ochrannými mřížemi na sání a výtlaku podle ČSN 12 2002. Na základě požadavku odběratele lze dodat ventilátor s ochrannou mříží pouze na sání nebo na výtlaku nebo bez ochranných mříží za předpokladu, že instalace ventilátoru vylučuje přístup osob k ventilátoru v době provozu (např. umístění ventilátoru v uzavřených vzduchotechnických komorách, instalace ventilátoru ve strojích, které mají vlastní kryty apod.)

Oběžné kolo ventilátoru je nasazeno přímo na čep elektromotoru a má šest lopatek. U reverzního provedení jsou tři a tři lopatky vystřídáné. Lopatky jsou profilové. Náboj je opatřen krytem.

U provedení 1 a 2 na válcový plášť navazuje sací hrdlo. U provedení 1, 2 a 3 je k plášti přivařené jádro nesené čtyřmi výztuhami.

## Použití

Ventilátory jsou určeny pro dopravu vzdušiny bez abrazivních příměsí v prostředí bez nebezpečí výbuchu podle ČSN EN 60079-10. Ventilátory nejsou vhodné pro dopravu vzdušin obsahujících vláknité nebo lepivé částice. Jsou to ventilátory průmyslové vhodné pouze tam, kde svými parametry a hlučností vyhovují.

## Pracovní podmínky

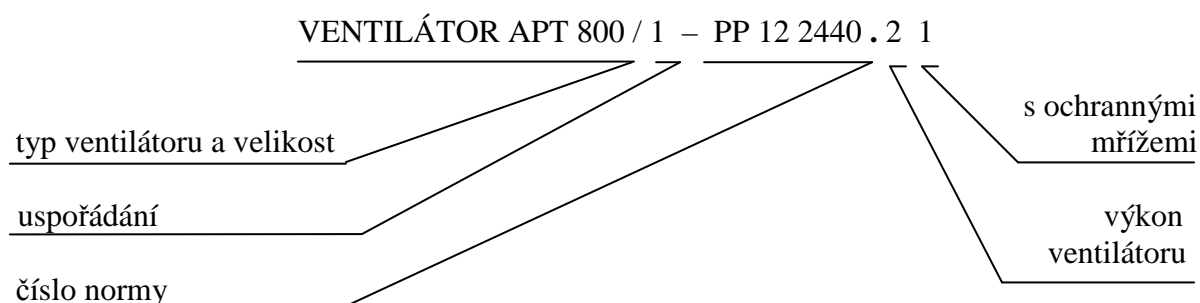
Ventilátory se musí umístit na tuhou konstrukci, zabudovat do zdi nebo do potrubí. Ventilátory základních provedení 1, 2, 3 mohou dopravovat vzdušinu o teplotě 15<sup>0</sup>C až +40<sup>0</sup>C. Ventilátory provedení 5 mohou pracovat v horkých a vlhkých provozech (např. v sušárnách cihlářského zboží do +100<sup>0</sup>C a relativní vlhkosti do 100 %). Výkon motoru pro +100<sup>0</sup>C nesmí překročit hodnotu 2,8 kW (3,55 kW při +20<sup>0</sup>C).

Změna směru točení reverzních ventilátorů je maximálně 4 krát za hodinu. Větší počet spouštění všech ventilátorů (než 4 krát za hodinu), je nutné konzultovat s výrobcem motoru.

Ventilátory jsou vhodné pro použití v horizontální poloze. Polohu vertikální nutno předem projednat s výrobcem ventilátoru.

## Označení

Příklad označení ventilátoru APT 800, provedení 1, s elektromotorem pro plný výkon ventilátoru, otáčky  $1460 \text{ min}^{-1}$ , s ochrannou mříží na sání i výtlaku :



První doplňková číslice za číslem normy :

- . 1+ snížený výkon  $n = 1460 \text{ min}^{-1}$
- . 2+ plný výkon  $n = 1460 \text{ min}^{-1}$
- . 3+ snížený výkon  $n = 960 \text{ min}^{-1}$
- . 4+ plný výkon  $n = 960 \text{ min}^{-1}$

Druhá doplňková číslice za číslem normy :

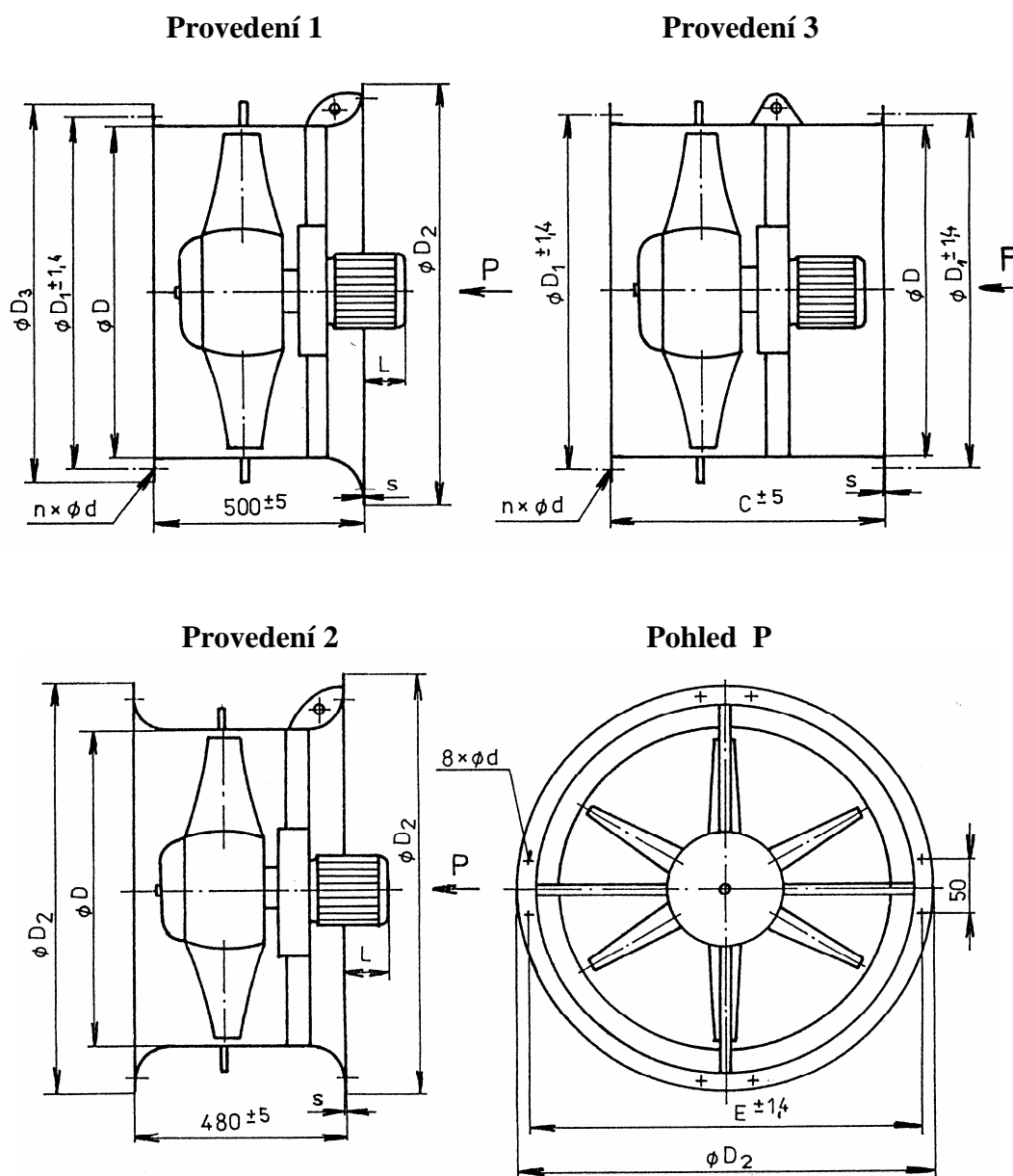
- . +1 s ochrannými mřížemi na sání i výtlaku
- . +2 bez ochranných mříží
- . +3 s ochrannou mříží pouze na sání
- . +4 s ochrannou mříží pouze na výtlaku

## Objednávání

Údaje pro objednávku ventilátoru :

- a) počet kusů
- b) název – označení ventilátoru
- c) údaje pro objednání elektromotoru podle ČSN 35 0000-1-1 (napětí, přepínání Y-D, řízené otáčky, počet spouštění za hodinu atd.)

Obr. 1 VENTILÁTORY APT 800, 1000

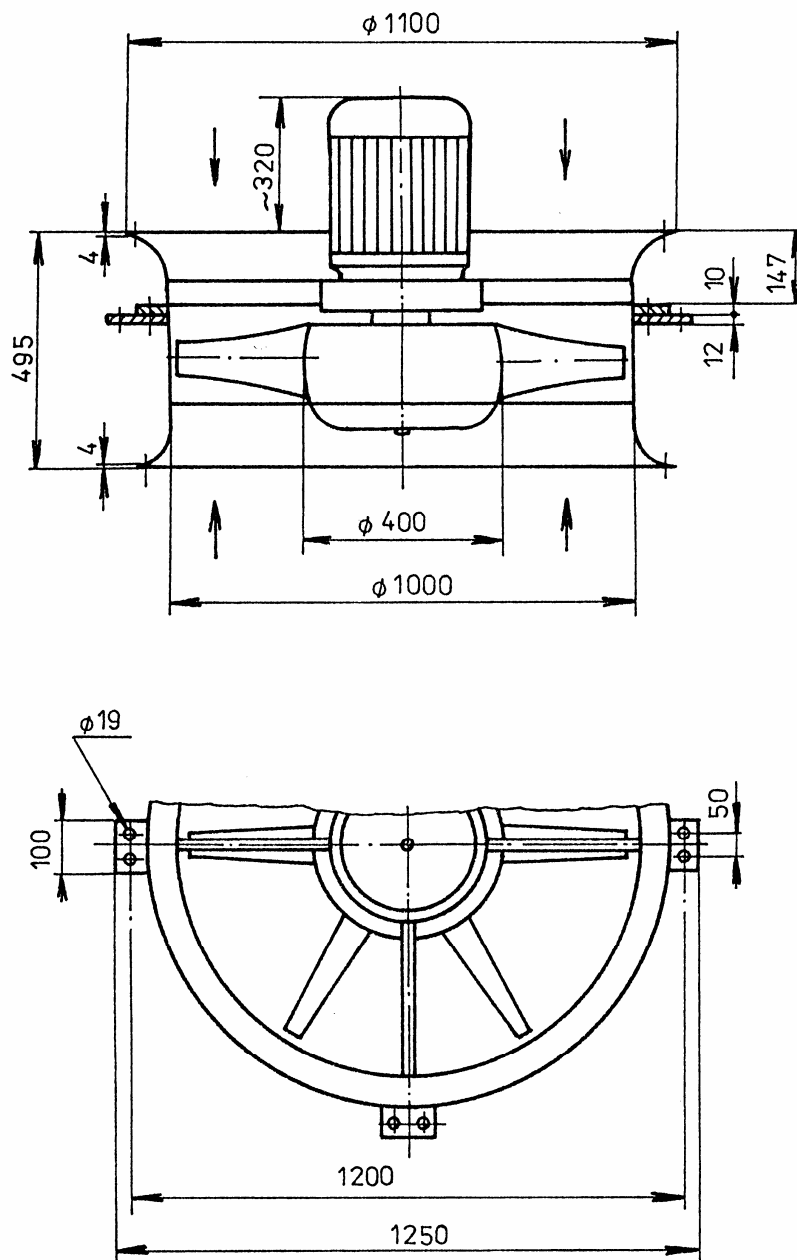


Tab. 1 HLAVNÍ ROZMĚRY

Velikost D	$D_1$	D	s	E	n	d	D	C
800	860	1000	3	975	20	15	900	800
1000	1070	1220	4	1170	24	19	1120	850

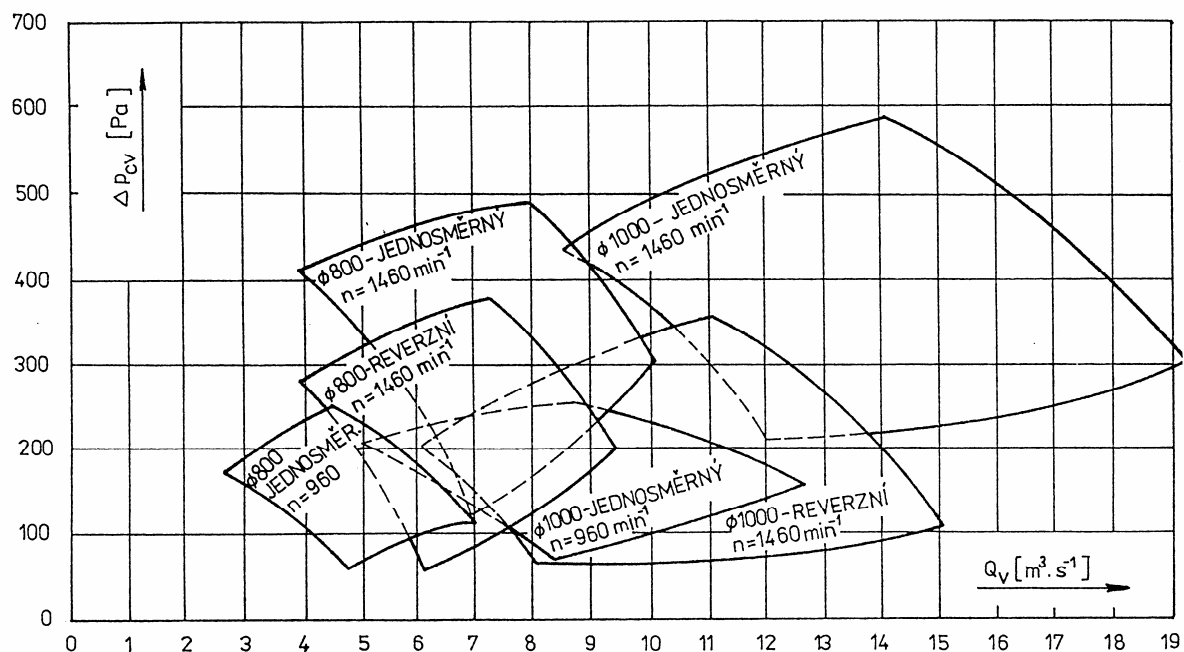
Poznámka : Kóta L je závislá na použitém elektromotoru

Obr. 2 VENTILÁTOR APT 1000 – provedení 5



**Diagram 1 VÝKONOVÉ OBLASTI VENTILÁTORŮ APT**

$$\rho = 1,2 \text{ kg.m}^{-3}$$



**Klima a.s**  
**Krumlovská 38**  
**383 32 Prachatice**

**Telefon : 00420/388/601 323**  
**Fax : 00420/388/311 109**  
**E-mail : info@klimacz.cz**